



学校法人松商学園

松本大学

松本大学教育学部 学校教育学科の紹介



説明概要

1. 学校教育学科のコンセプト／
アドミッションポリシー（AP）
2. 取得可能免許の種類
3. 4年間の学び（例）
4. 進路

説明概要

1. 学校教育学科のコンセプト／
アドミッションポリシー (AP)
2. 取得可能免許の種類
3. 4年間の学び (例)
4. 進路

松本大学を支える3つの柱

1. まちづくり
2. 健康づくり

3. ひとづくり 《教育学部》

ひとづくり(教育)：

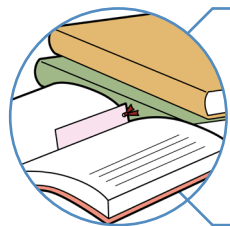
- ・ 学校現場だけにとどまらず、どの職種においても活かされる分野。
- ・ 教育のプロフェッショナルを育成する。

説明概要

1. 学校教育学科のコンセプト／
アドミッションポリシー（AP）
2. 取得可能免許の種類
3. 4年間の学び（例）
4. 進路

アドミッションポリシー (AP)

(入学者受け入れ方針)



1. 教育の専門的な学習の基礎となる知識・技能を身につけている。



2. 身近な教育的課題を改善するために思考し、自分の考えを的確に表現し、伝えることができる。



3. 地域を取り巻く教育に関心があり、積極的に他者とかかわり、対話を通じて学び続けようとする意欲を有している。

説明概要

1. 学校教育学科のコンセプト／
アドミッションポリシー（AP）
- 2. 取得可能免許の種類**
3. 4年間の学び（例）
4. 進路

取得可能免許状

特別支援 教育

特別支援学校
教諭一種免許状

初等教育

小学校教諭一
種免許状

英語国際 教育

中学校・高等学校
教諭一種外国語
(英語) 免許状

他学部履修により履修可能な免許・資格

- ・ 中学校社会科 (総合経営学部)
- ・ 中学校保健体育 (人間健康学部)
- ・ 司書教諭資格 (総合経営学部)

* 時間割設定上、他学部の免許については取得が難しいこともあります。

取得免許状例

特別支援
教育

初等教育

英語国際
教育

- 1) 小学校教諭一種免許状
- 2) 中学校・高等学校教諭一種外国語（英語）免許状
- 3) 小学校教諭一種免許状 & 中学校・高等学校教諭一種外国語（英語）免許状
- 4) 小学校教諭一種免許状 & 特別支援学校教諭一種免許状

英語国際教育

2020年度、**小学校外国語（英語）教科化**により小学校教員の英語力向上や、**国際化による外国籍児童・生徒への対応**が求められる。また**中学校・高等学校英語教員としての能力育成**も求められている（**英語で英語の授業を実施する**）。

《対応する力を育成するプログラム》

- ・1年次週4時間の英語授業（総合英語・TOEIC・英会話・Reading/Writing）
- ・留学プログラム（希望者）
 - ブリティッシュヒルズ（1年次）
 - マルタ語学研修（2年次）4週間
 - ハワイ語学研修（2年次）2週間
 - その他
 - ・ English Café
（ネイティブスピーカーと会話が愉しめる）
 - ・ 正課外TOEIC講座



特別支援教育

通級による指導を受けている児童生徒数の推移（2020, 文部科学省、**新しい時代の特別支援教育の在り方に関する有識者会議（第10回）** 会議資料）

2006年： 41,448名



2017年： 108,946名



特別支援学級（学校）に限らず**全ての学校において特別支援教育の知識・技能が求められる**

* 特別支援学校教諭免許取得には、小学校又は中学校の免許が必要

説明概要

1. 学校教育学科のコンセプト／
アドミッションポリシー（AP）
2. 取得可能免許の種類
- 3. 4年間の学び（例）**
4. 進路

スモールステップでの現場体験型学習

小学校教諭一種免許状取得の場合

1年次：「学校ボランティア活動」（半期週1回）

2年次：「学校インターンシップ」（連続4日間）

3年次：「初等教育実習」

その他の免許状取得の場合

◎…必修、○…選択、—…受講資格なし

免許種類	1年次	2年次	3年次		4年次
	学校ボランティア (小学校)	学校インターンシップⅠ (小学校)	学校インターンシップⅡ (中学校)	小学校教育実習	特別支援 or中学校 教育実習
小学校 + 特別支援	◎	◎	—	◎	◎
小学校 + 英語	◎	◎	○	◎	◎
英語のみ	◎	○	◎	—	◎ ¹³

後期「学校ボランティア活動」(1年次後期)の様子



公立小学校での活動

説明概要

1. 学校教育学科のコンセプト／
アドミッションポリシー（AP）
2. 取得可能免許の種類
3. 4年間の学び（例）
4. 進路

進路

○教員採用試験

小学校教員（長野県・静岡県・新潟県等）に合格しています。

○進路

公務員

・小学校教員（長野県・新潟県等）

・特別支援学校教員

・市役所等

一般企業

大学院進学

- ・基礎学力テキストの活用
- ・基礎教育センターとの連携
リメディアル教育の充実
- ・教員採用試験対策
- ・教職支援センター
面接練習 論文指導等
- ・業者模試

入試方法

様々な入試方法があります。

- 本学オープンキャンパスにお越しになり、お尋ねいただく。
- 本学ホームページをご覧ください。

皆様の受験を
お待ちしております

